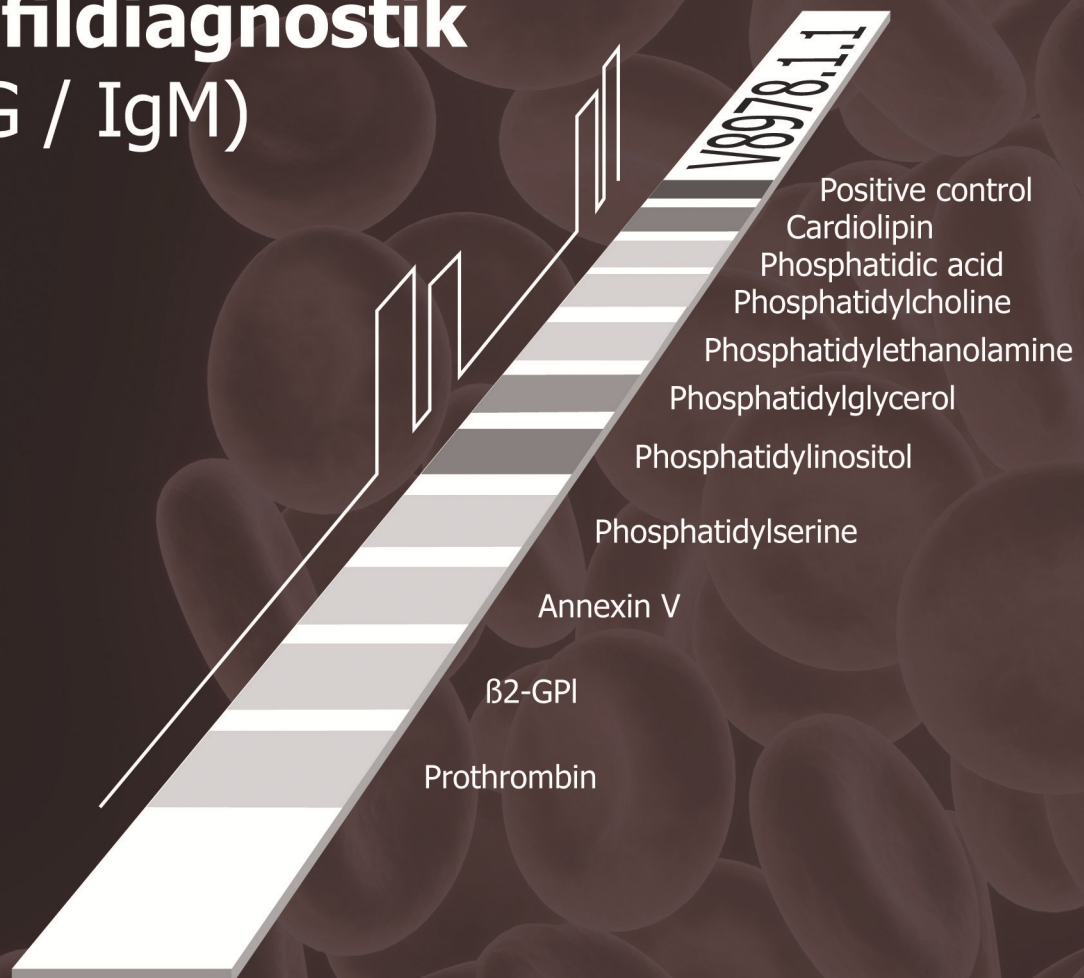


Trendsetzende Innovationen von Generic Assays

Anti-Phospholipid

10 Dot

Profildiagnostik
(IgG / IgM)



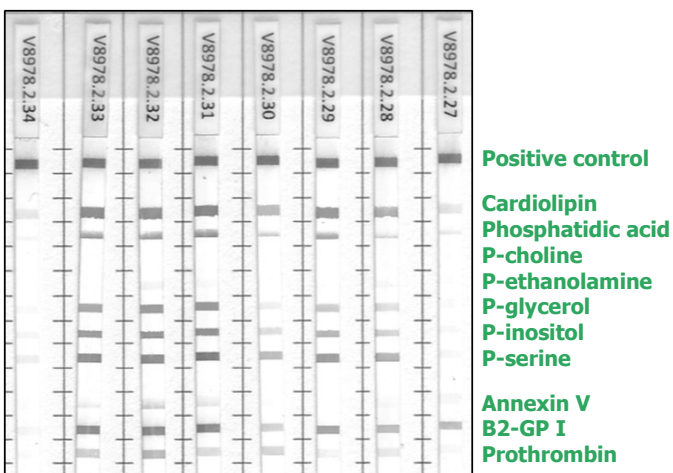
Im Jahr 2005 formulierte ein Expertengremium in einem Workshop vor dem 11th Congress on Antiphospholipid Antibodies die aktuell geltenden Klassifikationskriterien, die 2006 als "International consensus statement on an update of the classification criteria for definite antiphospholipid syndrome" veröffentlicht wurden. Neben dem Nachweis von Lupus-Antikoagulans werden seither anti-Cardiolipin sowie anti-β2-Glycoprotein I IgG und/oder IgM Antikörpertiter mit standardisierten ELISA-Testen vorgeschrieben.

Die Entwicklung in der Medizin schreitet ungebrochen voran. Der Anti-Phospholipid 10 Dot knüpft mit einer neuartigen Technologie das Netz zur Diagnose von vaskulären Thrombosen und zur Verhinderung von Schwangerschaftskomplikationen wie Aborten deutlich enger.

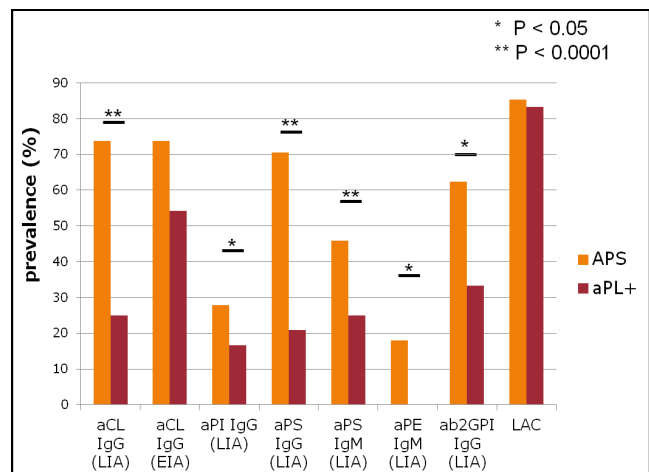
Anti-Phospholipid 10 Dot (#5012)

LINE IMMUNOASSAY (LIA) zur Diagnostik des Anti-Phospholipid Syndroms (APS)

- **Bestimmung von bis zu 10 Antikörpern gegen Phospholipide und Serumproteine in einem Profilassay.**
- **Höhere Sensitivität durch optimale Epitopdarstellung auf einer hydrophoben Membran.**



Profile von Antikörpern gegen Phospholipide und Serumproteine verschiedener APS Patienten im Anti-Phospholipid 10 Dot.



Differenzierung zwischen APS Patienten (n=61, Istituto Auxologico Italiano) und asymptomatischen Patienten mit Phospholipidantikörpern (n=24), der LIA zeigt signifikant höhere Sensitivität bei APS Patienten (Roggenbuck et.al, CORA 2015)

- **Stärkere Assoziation zwischen den mittels LIA bestimmten anti-Phospholipid Antikörpern und einem manifesten APS, sowohl bei einem allgemeinen als auch bei einem mit spezifischen Komplikationen (z.B. habituellen Aborten oder cerebrovaskulären Ereignissen) auftretenden APS.**
- **Geringere Reaktivität bei temporären Antikörpern z.B. bei Infektionserkrankungen.**
- **Kostenbewusste APS Diagnostik durch eine preiswertere Bestimmung im Vergleich zur Bestimmung einzelner Spezifitäten anhand mehrerer Elisa.**



GA Generic Assays GmbH
Ludwig-Erhard-Ring 3
15827 Dahlewitz/Berlin
Deutschland

Tel: +49 (0) 33708 9286 0
Fax: +49 (0) 33708 9286 50
info@genericassays.com
www.genericassays.com